

1^{res} ASSISES DU TARN

ADDICTION, HÉBERGEMENT et LOGEMENT, « Mieux se connaître pour Mieux collaborer »

JEUDI 28 NOVEMBRE 2019

Chambre de Commerce et d'Industrie (CCI)
40 Allée Alphonse Juin - 81101 CASTRES



Les professionnels
de l'**addiction** du Tarn



Les professionnels
de l'**hébergement** et du
logement du Tarn



1^{res} ASSISES DU TARN

OUVERTURE INSTITUTIONNELLE ET PRÉSENTATION DE LA JOURNÉE



Les professionnels
de l'**addiction** du Tarn



Les professionnels
de l'**hébergement** et du
logement du Tarn



1^{res} ASSISES DU TARN

PRÉSENTATION DES DISPOSITIFS DE L'HÉBERGEMENT ET DU LOGEMENT



Les professionnels
de l'**addiction** du Tarn



Les professionnels
de l'**hébergement** et du
logement du Tarn



SIAO 81

LE SERVICE INTÉGRÉ D'ACCUEIL ET D'ORIENTATION DU TARN

par Sylviane LARTIGUE et Yannick BIBI-TRIKI

Depuis 2009, la stratégie nationale de prise en charge des personnes sans abri ou mal logées repose sur l'organisation d'un **service public de l'hébergement et de l'accès au logement basé sur trois principes fondamentaux** : la continuité de la prise en charge des personnes - l'égalité face au service rendu - l'adaptabilité des prestations aux besoins des personnes.

La circulaire du Ministère de l'Ecologie, de l'Energie, du Développement Durable et de la Mer en charge des technologies vertes et des négociations sur le climat (MEEDMM) du 8 avril 2010 encadre ce dispositif ; elle est complétée par plusieurs autres circulaires (7 juillet 2010, 31 janvier 2011, 29 mars 2012 et 12 avril 2013).

Adoptée le 24 mars 2014, la Loi ALUR (article L. 345-2-4) vient renforcer et consacrer juridiquement les SIAO et modifier le Code de l'Action Sociale et des Familles pour y préciser les missions du SIAO sur le territoire départemental.

Une nouvelle circulaire publiée le 17 décembre 2015, en précise les modalités de mise en œuvre :

- Le cadre juridique et les missions des SIAO,
- Les objectifs et modalités de mise en place d'un SIAO unique,
- Le pilotage des SIAO par l'Etat et les partenariats à développer dans le cadre de leur mission de coordination,
- Les perspectives autour de la convergence vers le SI SIAO,
- La priorité au logement et la fluidité vers le logement.

Le Service Intégré d'Accueil et d'Orientation du Tarn est opérationnel depuis le 1^{er} Décembre 2010.

Depuis décembre 2018 il est porté par l'association SIAO 81.

Il a pour objectif de :

- **Simplifier les démarches** d'accès à l'hébergement d'urgence, l'hébergement d'insertion ou au logement adapté pour les personnes sans domicile fixe ou dépourvues de logement ou en situation de précarité et proposer à toute personne qui le souhaite un accueil, une évaluation, une mise à l'abri ou une orientation adaptée ;
- **Traiter avec équité** les demandes en s'appuyant sur la connaissance des disponibilités de l'offre existante, **orienter la personne en fonction de ses besoins** ;
- **Coordonner** les différents partenaires de la veille sociale jusqu'au logement et améliorer la fluidité hébergement - logement autonome.
- **Préserver** les articulations nécessaires avec les partenaires en charge du domaine de l'asile et développer les articulations avec les partenaires œuvrant dans le domaine du logement ;
- Constituer un **observatoire local** afin de mieux évaluer les besoins et les réponses apportées.

Ce dispositif s'adresse :

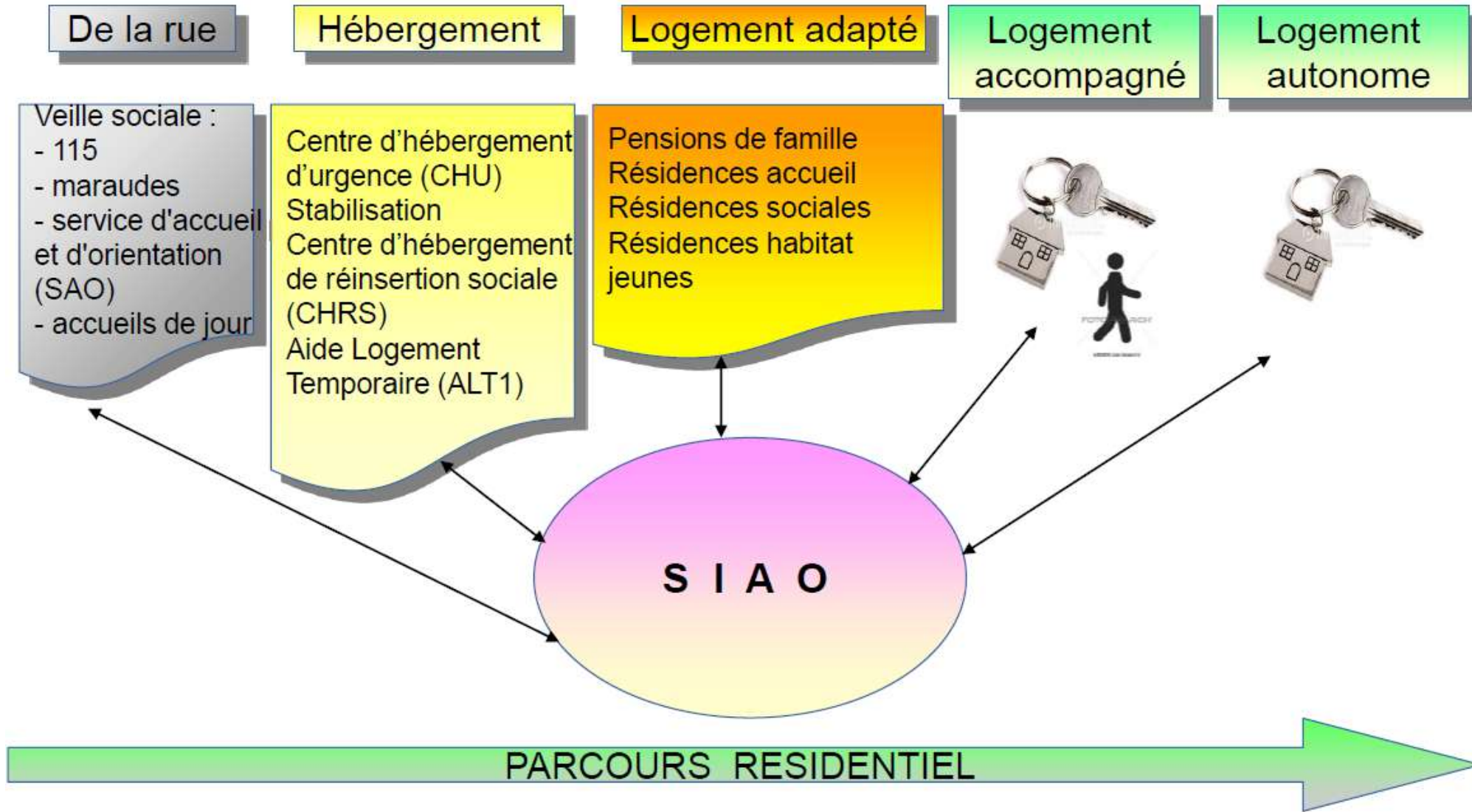
- à des personnes majeures,
- en situation de précarité sociale et connaissant de graves difficultés sociales,
- sans domicile fixe, ou dépourvues de logement ou risquant de l'être,
- ou contraintes de le quitter en urgence (par ex. femmes victimes de violence).

L'hébergement est provisoire et il doit permettre l'orientation vers une solution de logement durable et adaptée à la situation de la personne (Logement d'abord)

La notion d'hébergement s'entend donc :

- de l'accueil d'urgence, avec ou sans hébergement (115, accueils de jour, services d'accueil et d'orientation, maraudes),
- à l'hébergement d'insertion (CHRS, Stabilisation, ALT) et au logement adapté (pensions de familles, résidences accueil et résidences sociales, familles gouvernantes) ou accompagné (intermédiation locative, etc.)
- vers le logement autonome, dans la parc public ou privé

La Plan Quinquennal pour le Logement d'abord et la lutte contre le sans-abrisme 2018-2022 vient renforcer le rôle des SIAO dans l'accès au logement et la fluidité des parcours vers le logement.



SIAO 81

☎ : 05 63 77 55 80 - siao81@hotmail.com

Pôle Urgence / Veille sociale

Organise le 1er accueil des personnes sans domicile,
procure une aide matérielle de 1ère nécessité et une mise à l'abri,
coordonne les acteurs

Pôle Insertion

Assure les orientations vers
l'hébergement/logement

☎ 115

SAO

siao81insertion@hotmail.com

☎ : 06 75 04 05 29

☎ : 06 52 19 70 31

Numéro d'urgence opérationnel
24H/24, 365 jours / an

Centralise toutes les demandes d'hébergement
d'urgence et d'informations du département

Accueil physique et inconditionnel sans rdv de
personnes en situation de précarité et d'exclusion
Evaluation des besoins et identification des
réponses à apporter

Etudie les dossiers de demande d'admission sur
les mesures à la main du SIAO

Antenne d'Albi, à Aide et Accueil en Albigeois

☎ : 05 63 77 55 80

Organise et anime les commissions d'orientation
départementales bi-mensuelles

Antenne de Castres, à Solidac

☎ : 05 63 72 99 39

Pôle Logement en cours de
mise en œuvre

Missions et fonctionnement du SIAO

Les structures du département

	Hébergement généraliste					Logement adapté			
	Urgence	Urgence (statut CHRS)	Stabilisation	CHRS	ALT	Pension de famille	Résidence accueil	Familles gouvernantes	Résidence sociale
Aide et Accueil en Albigeois	3	3		24					
Maison des femmes	2			36	35				
CCAS ALBI					4				
HAJA					8				
Secours Catholique					2				
UDAF 81							13	54	
L'Ostalada, Croix Rouge Toulouse	5					20			
Le Ressort, Emmaüs					24				
SOLIDAC	5				19				
CCAS CASTRES					1				
Habitat Jeunes Le Corporal					3				
CIDFF					23				
Résidence du Parc, CCAS GAILLAC					10				25
CCAS LAVAUUR					6				
Fondation Armée du Salut	2	6		18		16	15		
FJT Notre Dame					4				
le Relais de Montans	13		11			6			
L'Hostal, Croix Rouge Tarn	3								
TOTAUX	33	9	11	78	139	42	28	54	25
	42								
	270					149			

Dispositifs		Missions / Fonctionnement	Public	Durée d'hébergement	Nombre de places
Hébergement d'insertion	Places de stabilisations	Permettre aux personnes éloignées de l'insertion de se stabiliser et de favoriser l'orientation ultérieure vers des structures adaptées à leur situation. Présence d'un professionnel 24H/24.	Personnes ayant un passé plus ou moins long dans le dispositif d'hébergement et/ou en rupture avec les structures classiques.	Sans limitation	11
	CHRS	Hébergement et projet de prise en charge socio-éducatif individualisé et global concernant le logement, la formation et l'emploi, la santé, les relations familiales, etc. Aider à recouvrer l'autonomie personnelle et sociale. Présence d'un professionnel 24H/24.	Personnes isolées ou familles connaissant de graves difficultés d'ordre économique et social	6 mois renouvelables	78
	ALT	Permettre l'accueil des personnes éprouvant, en raison de leurs faibles ressources ou de leurs conditions d'existence, des difficultés particulières pour accéder à un logement ou s'y maintenir.	Personnes défavorisées dont la situation ne justifie pas un hébergement en CHRS car relativement autonomes en insertion.	6 mois (éventuellement renouvelable une fois)	139

	Dispositifs	Missions / Fonctionnement	Public	Durée d'hébergement	Nombre de places
Logement adapté	Pension de famille	(Ré) apprendre à habiter ou cohabiter. Présence en journée d'un hôte ayant une qualification dans le domaine social et/ ou de l'insertion. Logements individuels, avec des parties communes.	Personnes dans une situation d'isolement ou d'exclusion lourde et dont l'accès à un logement autonome apparaît difficile à court terme, sans relever, toutefois, de structures d'insertion de type CHRS.	Sans limitation. Le principe est de proposer un habitat pérenne.	42
	Résidence Accueil	Personnes souffrant d'un handicap psychique stabilisé, suivi par le secteur hospitalier de psychiatrie. En situation d'isolement ou d'exclusion sociale. Suffisamment autonomes pour accéder à un logement, dès lors qu'un accompagnement et des soins sont garantis.		Sans limitation (contrat de résidence renouvelable tacitement tous les ans)	28
	Résidence Sociale	Etablissements offrant une modalité de logement temporaire à des personnes en difficultés. Avec, si besoin, un accompagnement léger.		18 mois maximum (6 mois renouvelables deux fois)	25
	Famille Gouvernante	Récrée un environnement de vie familial pour des personnes isolées, cumulant handicaps psychiques et sociaux. Il repose sur le principe de la colocation. Une maîtresse de maison veille chaque jour au bon fonctionnement du dispositif, à leur entretien et à leur bien-être. Elle mobilise chacun afin de permettre d'améliorer l'autonomie dans le quotidien.	Personnes souffrant d'un handicap psychique stabilisé, suivi par le secteur hospitalier de psychiatrie. Personnes ne pouvant vivre seules de façon autonome, et ne relevant plus d'une hospitalisation ou d'un mode d'hébergement institutionnel. Sous mesure de protection, ou, dont la demande est en cours.	Sans limitation	48

Saisie d'une demande d'Hébergement d'Urgence

☎ 115, appel gratuit

Le 115 est un numéro d'urgence opérationnel 24H/24, 365 jours/an. Toute personne (usager, travailleur social, proche, etc.) peut contacter ce service.

Il centralise toutes les demandes d'hébergement d'urgence du département. Il doit être saisi le jour même du besoin d'hébergement et non en prévision : il n'y a pas de réservation possible.

Après avoir établi un diagnostic de la situation, l'écouter apporte une réponse de proximité en termes d'orientation d'hébergement et/ou d'informations (aide alimentaire, accueils de jour, services spécialisés, etc.)

Le 115 oriente les ménages vers les structures d'hébergement en fonction de leur profil, des disponibilités et de la proximité. Les disponibilités sont connues en temps réel via la plateforme SI SIAO 115.

Les structures d'hébergement d'urgence doivent permettre aux personnes « de bénéficier de prestations assurant le gîte, le couvert et l'hygiène, une première évaluation médicale, psychique et sociale, [...] et d'être orienté vers tout professionnel ou toute structure susceptible de lui apporter l'aide justifiée par son état » (art.L.345-2-2 CASF)

Saisie d'une demande d'Hébergement d'Insertion ou de Logement Adapté et/ou Accompagné :

Tout ménage en demande d'un hébergement ou d'un logement adapté et d'un accompagnement social, et éligible au dispositif, peut solliciter le SIAO.

Il doit instruire une demande via la plateforme SI SIAO Insertion **avec un travailleur social** : <https://siao.social.gouv.fr>

Le dossier saisi est validé par le coordinateur du SIAO qui le transmet pour étude aux opérateurs du Pôle Insertion qui analysent la demande.

Il est ensuite étudié en commission d'orientation départementale bimensuelle.

Une réponse est donnée au ménage et à l'instructeur le lendemain de la commission.

La commission d'orientation est une instance animée par les deux opérateurs du Pôle Insertion.

Elle est composée des représentants des structures d'hébergement, de logement adapté. Tout prescripteur a également la possibilité de participer à cette instance.

Première accès / Ouverture d'un compte :

Josyane BETATO, service Cohésion Sociale de la DDCSPP

☎ 05.81.27.54.14

✉ josyane.betato@tarn.gouv.fr

Une fois vos identifiants obtenus, cliquer sur votre profil (en haut à droite) : vous accédez à votre compte.

Dans le deuxième encadré intitulé Notification mail, cocher la (les) case(s) Recevoir les notifications

Assistance gratuite : 0 806 000 156 ou par mail au dgcs-siao@social.gouv.fr

Conseils / Procédure :

Coordonnatrice technique du SIAO 81

Daphnée BOURSET

☎ 05 63 77 55 80

✉ siao81insertion@hotmail.com

Conseil / Dossier de demande :

Opératrices Insertion

Justine Boyer ☎ 06 52 19 70 31

Camille Hodey ☎ 06 75 04 05 29

✉ siao81insertion@hotmail.com

1^{res} ASSISES DU TARN

PRÉSENTATION DES DISPOSITIFS DE L'ADDICTION



Les professionnels
de l'**addiction** du Tarn



Les professionnels
de l'**hébergement** et du
logement du Tarn



L'ADDICTION

UN TROUBLE DU DÉSIR ENVAHI PAR LE BESOIN

Par Dr Jean-Paul BOYES

ÉTHYMOLOGIE



« **Addiction** » est un vieux vocable français trouvant son origine dans le terme latin *ad-dicere* qui veut dire : « **dire à** » :

Dans la civilisation romaine, les esclaves n'avaient pas de nom propre et étaient *dits* au sens d'attribuer quelqu'un en esclavage.

Etre addicté était au moyen-âge l'obligation d'un débiteur qui ne pouvait rembourser sa dette autrement à payer son créancier par son travail.



ADDICTION : SUBSTANCE PSYCHOACTIVE

Une substance psychoactive modifie le fonctionnement du cerveau

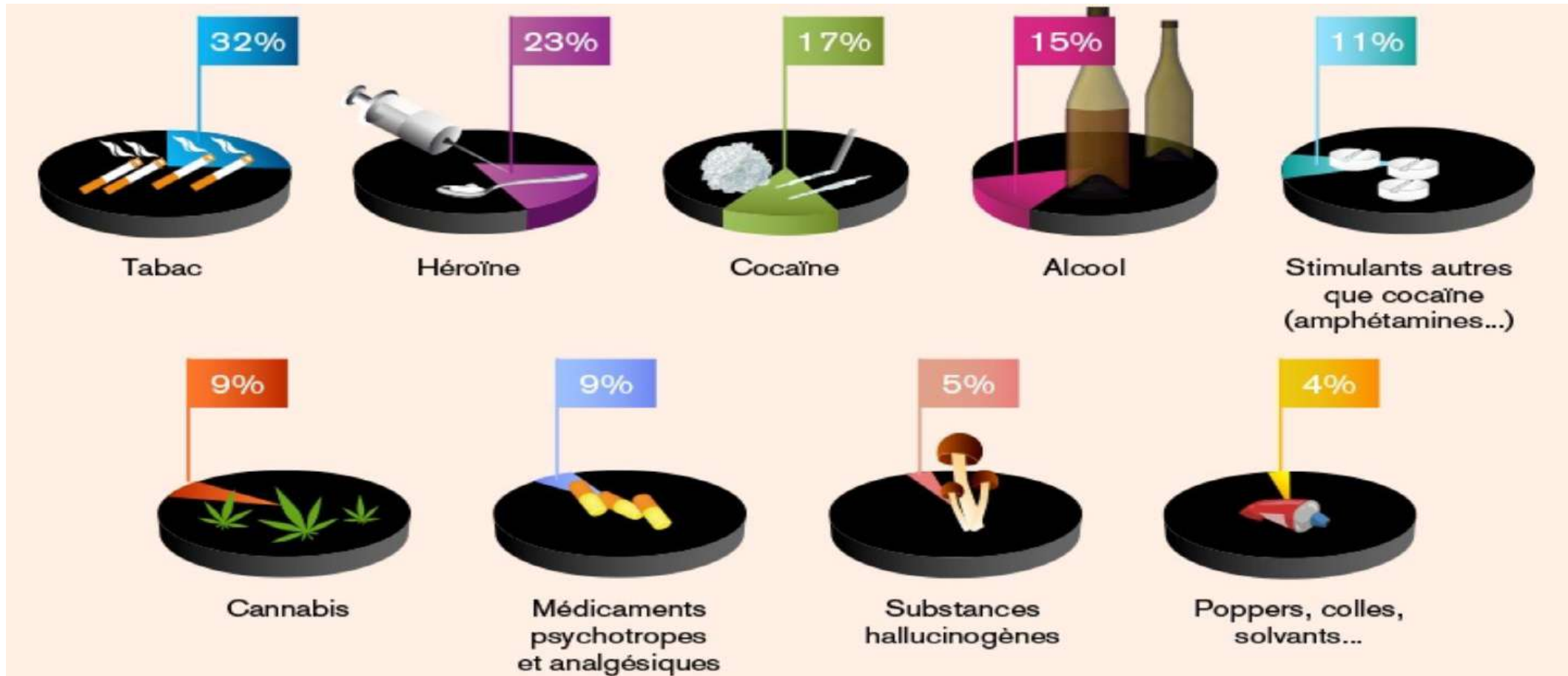
➤ 3 effets majeurs

- Dépresseurs
- Stimulants
- Perturbateurs

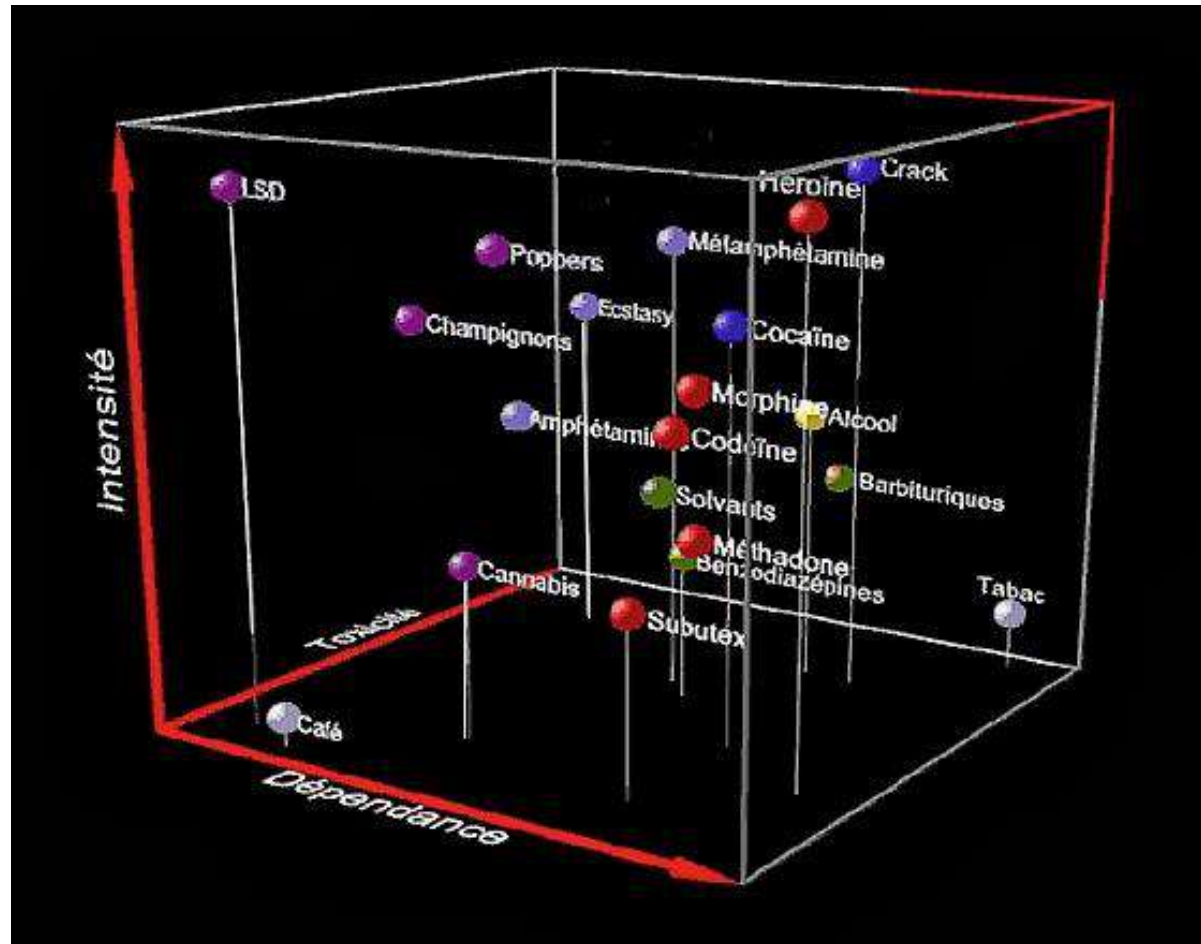
Le tableau des drogues

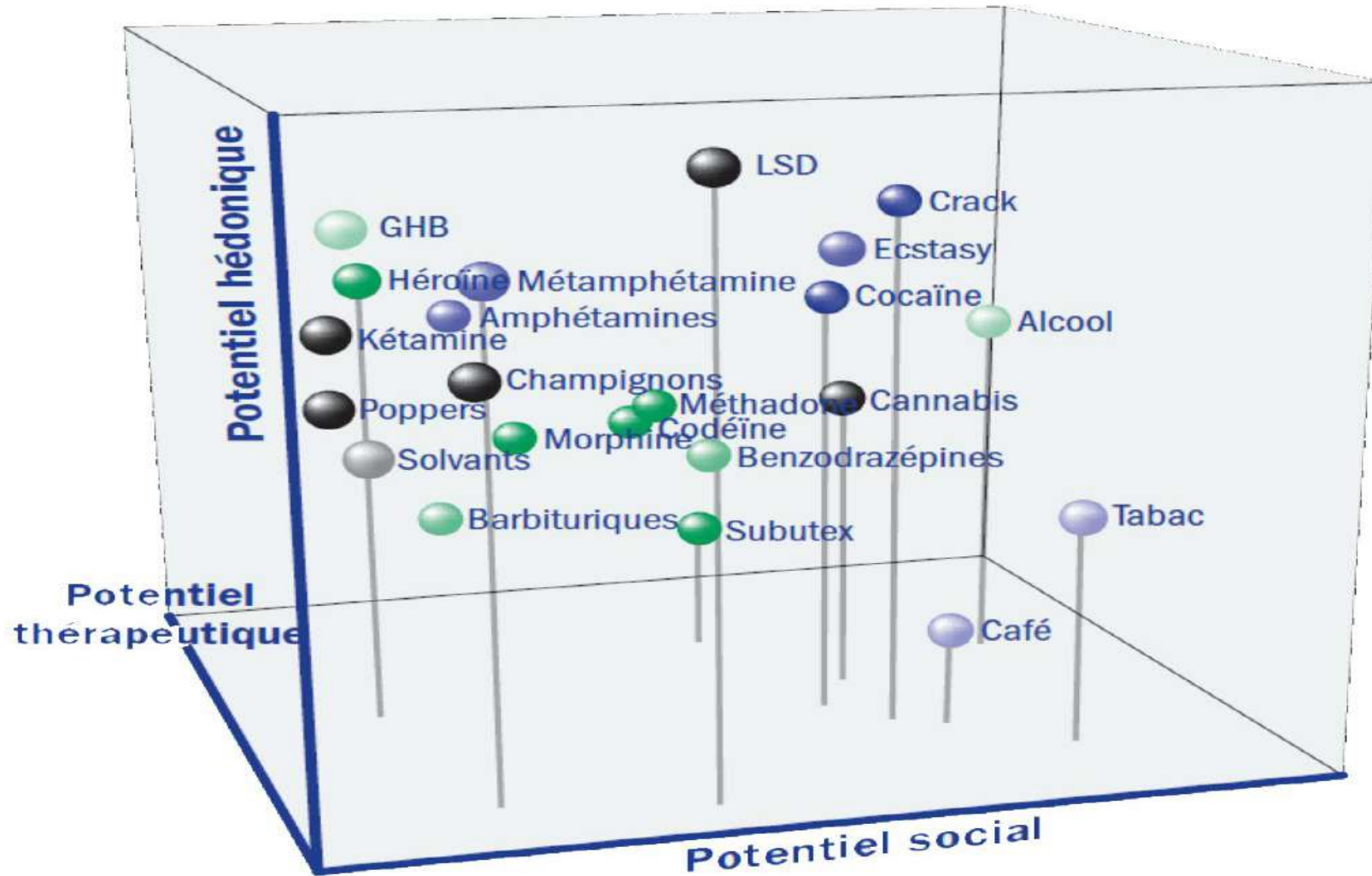
DEPRESSEURS	STIMULANTS	PERTURBATEURS
<ul style="list-style-type: none"> ◦ Alcool ◦ Opiacés / Analgésiques <ul style="list-style-type: none"> - Opium - Morphine, codéine - Héroïne - Méthadone, buprénorphine ◦ Tranquillisants : <ul style="list-style-type: none"> - Benzodiazépines et apparentés - Barbituriques - Neuroleptiques et anti-histaminiques ◦ Anesthésiques : <ul style="list-style-type: none"> - GHB - Ether - Kétamine ◦ Solvants, colles ◦ Baclofène ◦ Nouveaux produits de synthèse (NPS) 	<ul style="list-style-type: none"> ◦ Tabac ◦ Nicotine ◦ Caféine, théine ◦ Cocaïne (crack) ◦ Amphétaminiques : <ul style="list-style-type: none"> - Speed, MDEA, MDA, ecstasy... - Ritaline°, Zyban° ◦ Antidépresseurs ◦ Poppers ◦ Khat ◦ Nouveaux produits de synthèse (NPS) 	<ul style="list-style-type: none"> ◦ Cannabis (THC) : <ul style="list-style-type: none"> - Résine, haschich, huile - Sativex° ◦ Hallucinogènes : <ul style="list-style-type: none"> - LSD (acide lysergique) - Champignons hallucinogènes, datura, ayahwasca, peyotl... - Artane° ◦ Gaz hilarant ◦ Nouveaux produits de synthèse (NPS)

SUBSTANCE PSYCHO-ACTIVE



CUBE DE LA DANGÉROSITÉ PHARMACOLOGIQUE

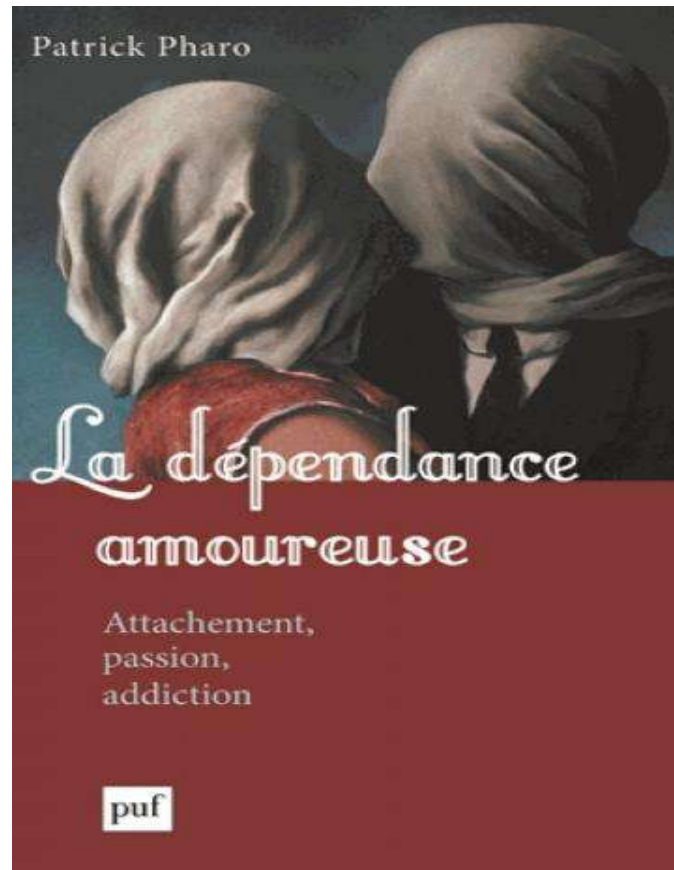




ADDICTION SANS SUBSTANCES



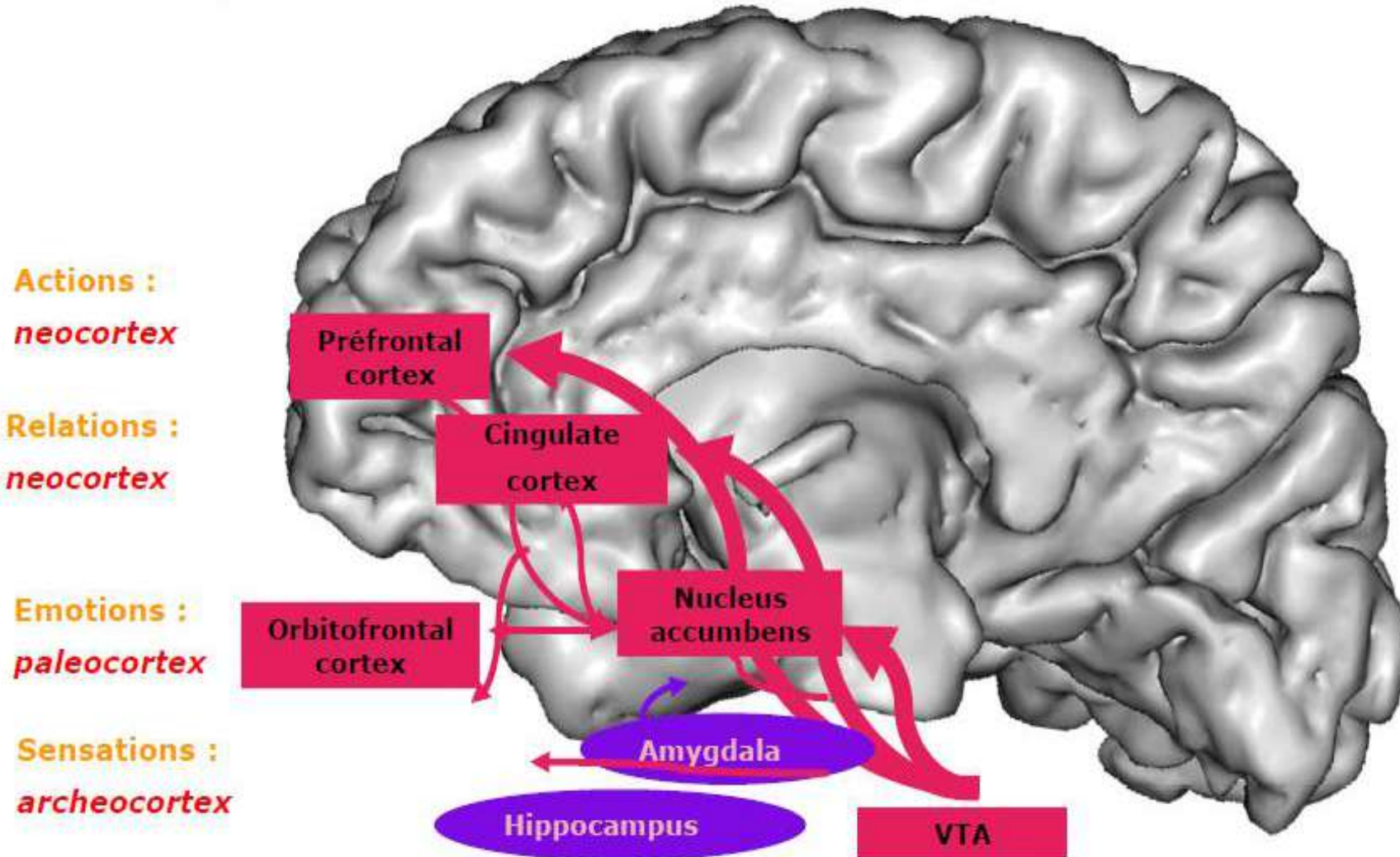
QUID DE LA PASSION AMOUREUSE



ASSOCIATION D'ENTRAIDES

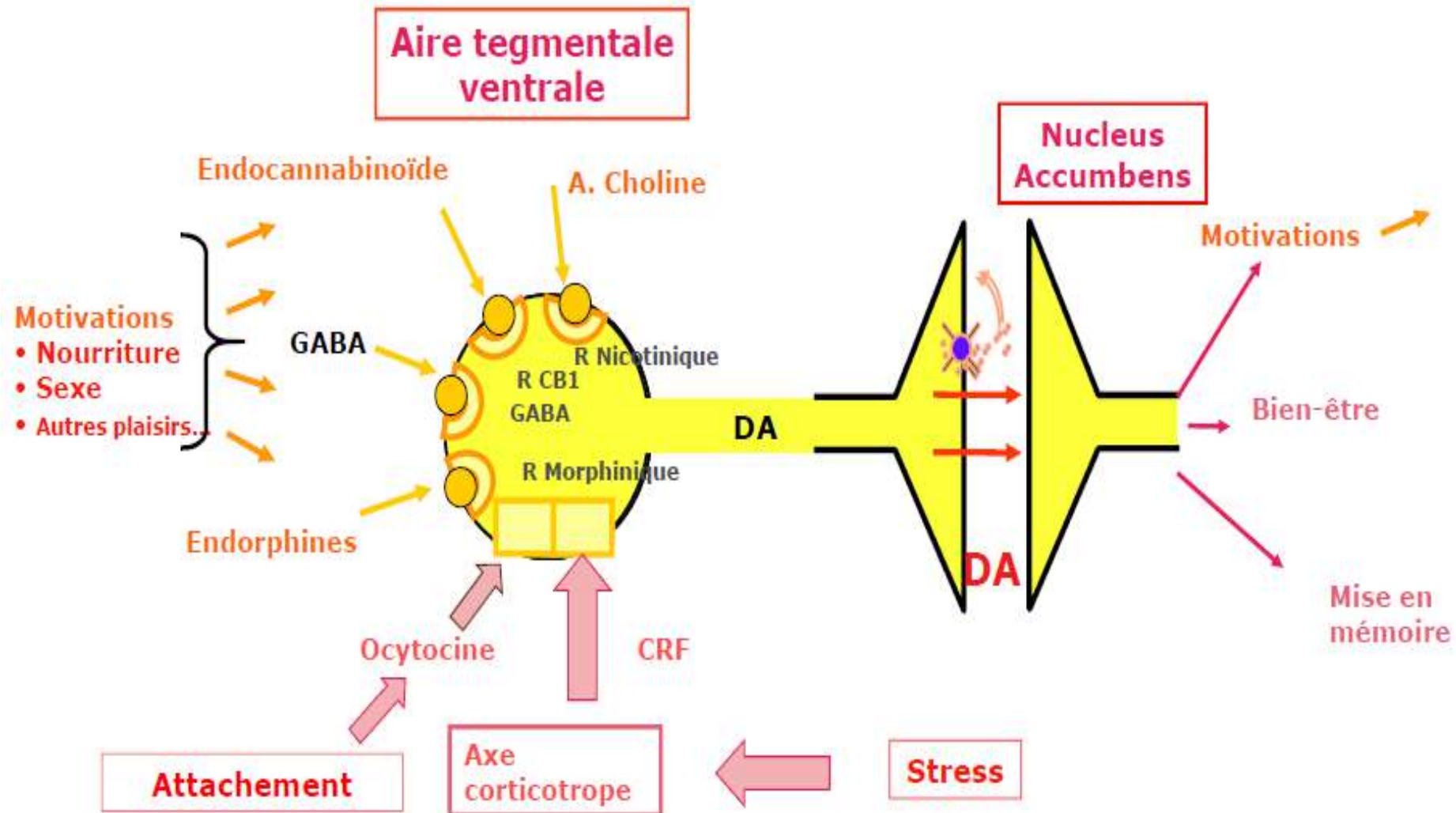


LES CIRCUITS DOPAMINERGIQUES DE LA MOTIVATION, PLAISIR/SOUFFRANCE, APPROCHE/EVITEMENT

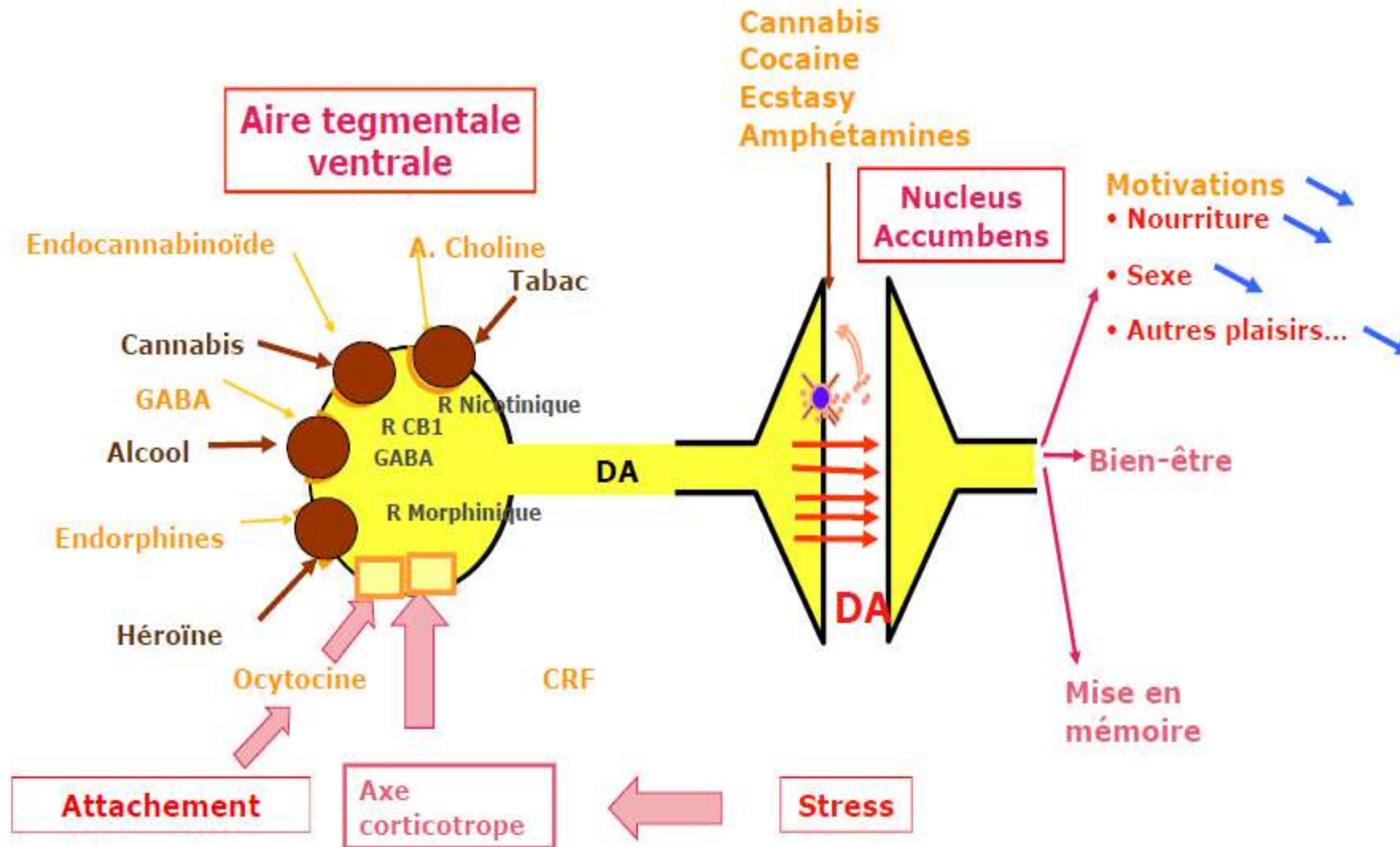


Voies dopaminergiques meso-cortico limbiques

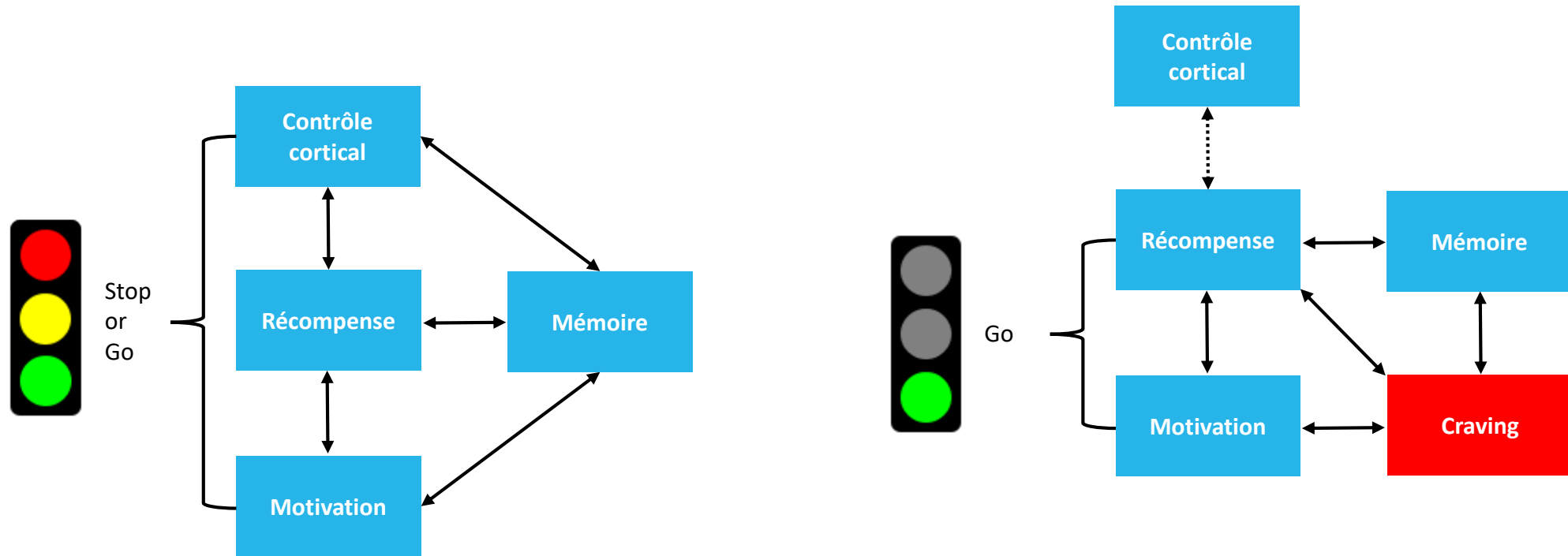
MODULATION DE LA SYNAPSE DOPAMINERGIQUE



MODULATION DE LA SYNAPSE DOPAMINERGIQUE



LA PERTE DU CONTRÔLE CORTICAL



LES ÉTAPES DU CHANGEMENT

Modèle Proschaska et Di Clemente

Non-implication
Ca ne me concerne pas

Réflexion
Je sais, je dois

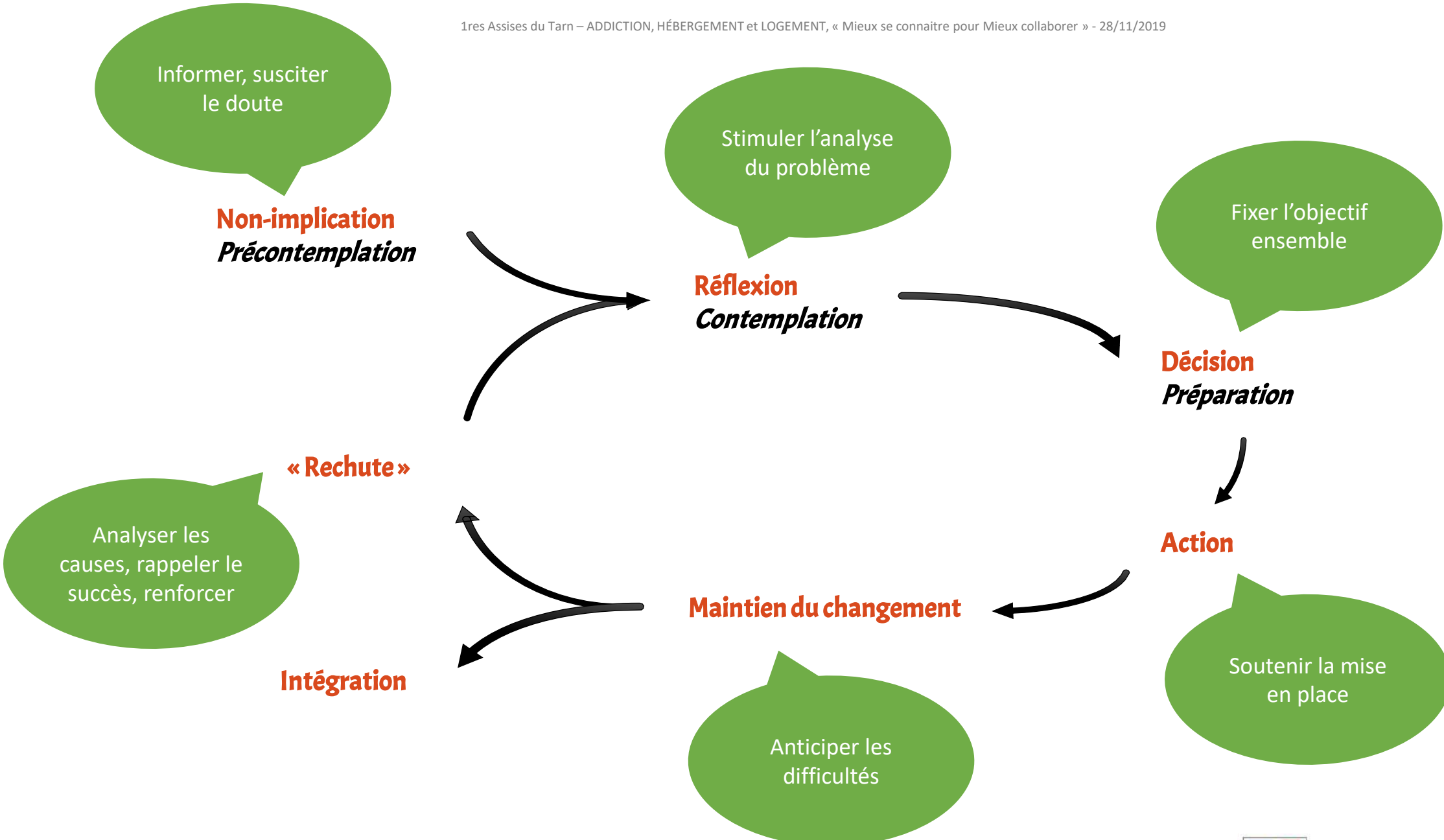
Décision d'un changement
Je veux, je peux

« Rechute »
Je craque, je renonce

Maintien:
Je consolide le changement

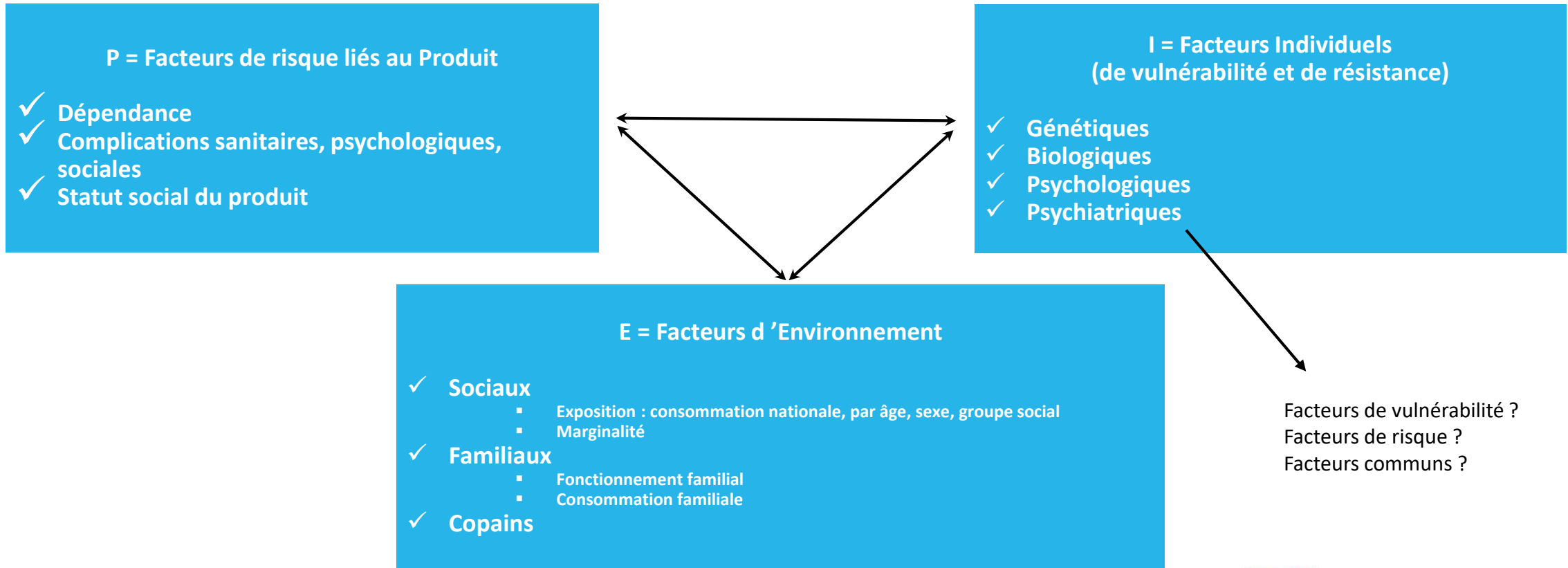
Action:
Je mets en place des moyens

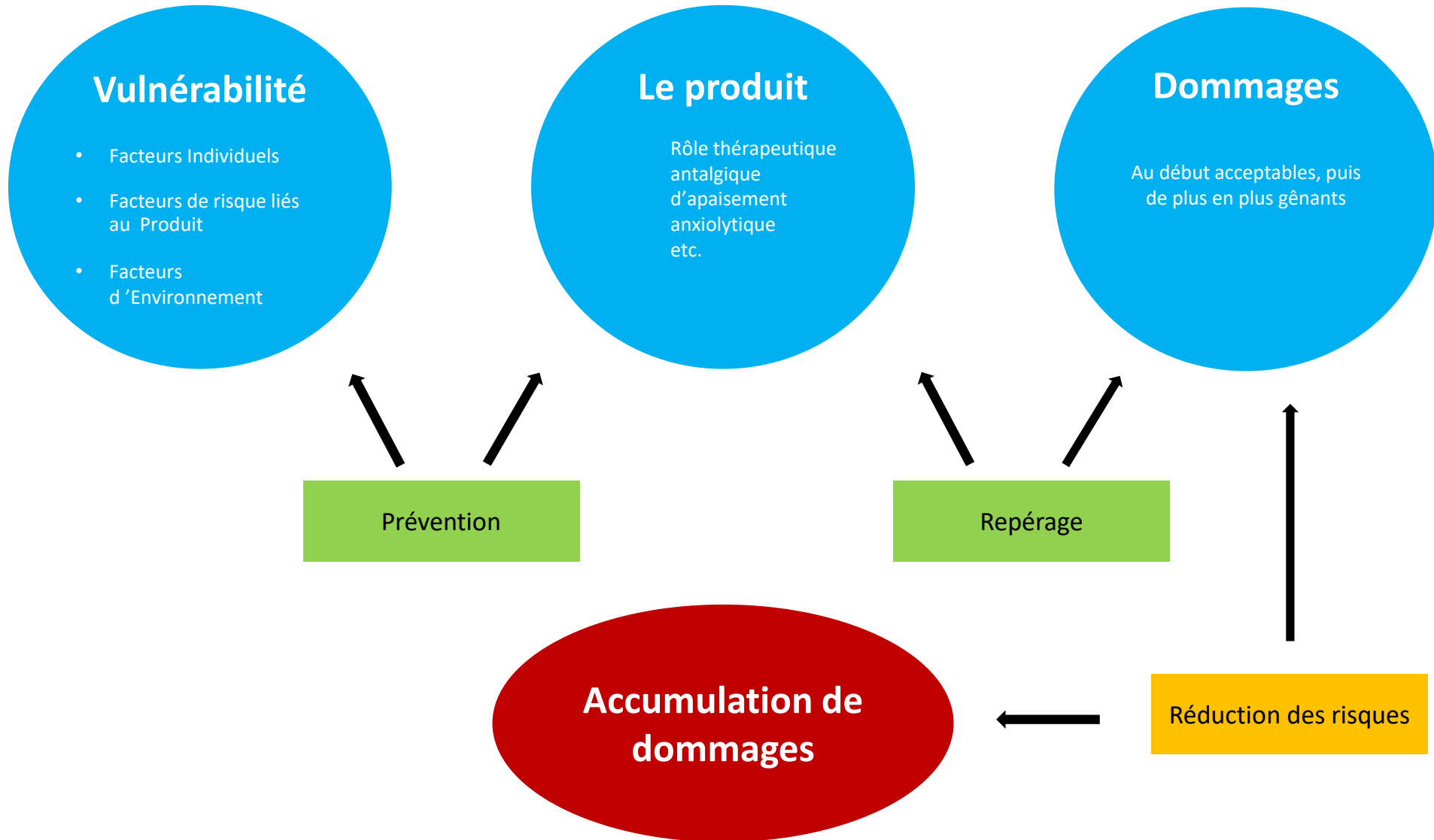
Intégration
Je n'y pense même plus



RISQUE D'USAGE NOCIF ET DE DÉPENDANCE = INTERACTIONS : PRODUIT (P) X INDIVIDU (I) X ENVIRONNEMENT (E)

D'après A. Goodman 1990





QUI PREND EN CHARGE EN FRANCE ?

- 80 à 90 % des prescriptions de Buprénorphine le sont en MG
- 75 % des prescriptions des traitements substitutifs aux opiacés (TSO), 25% méthadone
- Unité d'addictologie Hospitalière
- CSAPA
- CAARUD

CSAPA

Centre de Soins d'Accompagnement et de Prévention en Addictologie

- L'accueil, l'information, l'évaluation médicale, psychologique et sociale et l'orientation de la personne concernée ou de son entourage. Ils peuvent également aider au repérage des usages nocifs
- La réduction des risques liés à la consommation ou au comportement en cause
- La prise en charge médicale (bilan de santé, sevrage) et psychologique (soutien, psychothérapie individuelle ou familiale, groupes de parole)
- La prescription et le suivi de traitements médicamenteux, dont les traitements de substitution aux opiacés, initiation méthadone
- La prise en charge sociale et éducative, qui comprend l'accès aux droits sociaux et l'aide à l'insertion ou à la réinsertion
- La prévention et les Consultations Jeunes Consommateurs (CJC)
- Liens avec les soins premiers par les microstructures

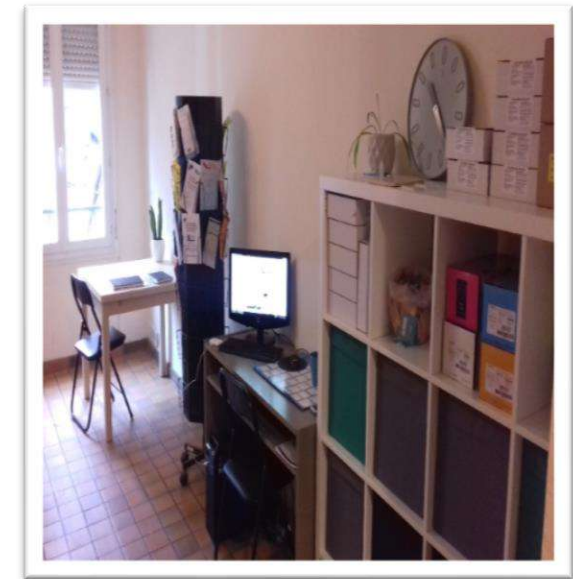
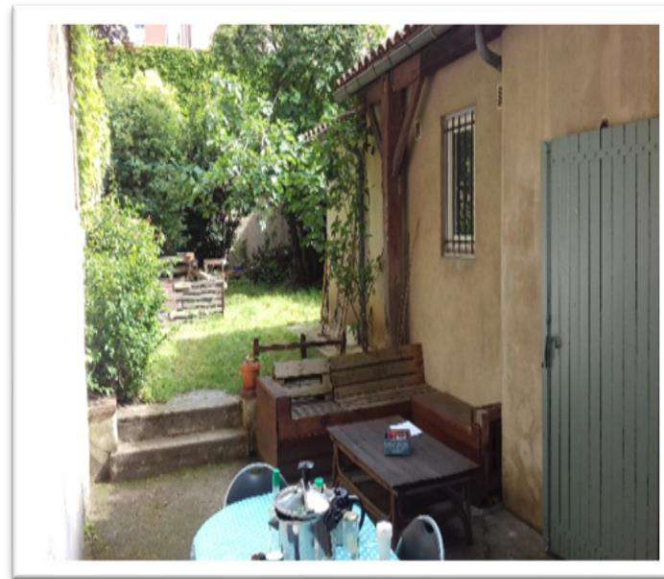
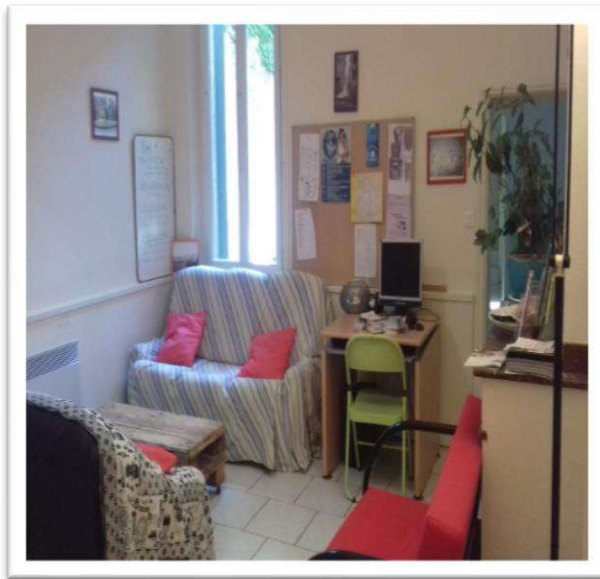
CAARUD

Centre d'Accueil et d'Accompagnement à la Réduction des risques des Usagers de Drogues

- L'accueil, l'information et le conseil personnalisé des usagers de drogues
- L'aide à l'accès aux soins (hygiène, soins de première nécessité, dépistage des infections transmissibles...)
- Le soutien dans l'accès aux droits, au logement et à l'insertion ou à la réinsertion professionnelle
- La mise à disposition de matériel de prévention des infections (trousse d'injection, préservatifs, boîtes de récupération du matériel usager, jetons pour l'automate)
- L'intervention de proximité en vue d'établir un contact avec les usagers
- Le développement d'actions de médiation sociale
- *Possibilité de participer au microstructures*

LES PERMANENCES FIXES

Accueils hebdomadaires fixes à **Albi**, **Castres** et **Revel**.



LES UNITÉS MOBILES



AUTRES ACTIONS

PES en pharmacie

Accueil femme (partenariat CSAPA ANPAA)

Dépistage VIH et VHC par TROD

A L'EXTERIEUR: « Aller vers »

Maraudes,

Détention

CARACTÉRISTIQUES PUBLIC CAARUD

Moyenne d'âge: 38,9 ans

59,6% habitent seules

4,3% habitent seules avec un ou plusieurs enfant(s).

80% ont une couverture sociale au moins partielle.

59,5% bénéficient de prestations sociales

20% sans ressource

CARACTÉRISTIQUES PUBLIC CAARUD

Logement:

59,6% habitent seuls - 4,3% habitent seuls avec un/plusieurs enfants

43,9% ont un logement autonome

14% hébergés chez des proches

11% en institution

12,2% en squat, camion , caravane

15,7% sans abri

Mobilité:

28,8% ont connu en moyenne 3 changements de commune dans les 12 derniers mois.

MERCI DE VOTRE ATTENTION



1^{res} ASSISES DU TARN

PAUSE



Les professionnels
de l'**addiction** du Tarn



Les professionnels
de l'**hébergement** et du
logement du Tarn



1^{res} ASSISES DU TARN

TABLE RONDE LA RÉDUCTION DES RISQUES EN ADDICTOLOGIE



Les professionnels
de l'**addiction** du Tarn



Les professionnels
de l'**hébergement** et du
logement du Tarn



1^{res} ASSISES DU TARN

RESTAURATION LIBRE



Les professionnels
de l'**addiction** du Tarn



Les professionnels
de l'**hébergement** et du
logement du Tarn



1^{res} ASSISES DU TARN

TABLE RONDE

ADDICTION, HÉBERGEMENT ET LOGEMENT, MIEUX SE CONNAITRE POUR MIEUX COLLABORER

Présentation « d'un chez soi d'abord »



Les professionnels
de l'**addiction** du Tarn



Les professionnels
de l'**hébergement** et du
logement du Tarn





ACT À LOGEMENT ACCOMPAGNÉ «UN CHEZ SOI D'ABORD TOULOUSE»

Par Marie-Laure SÉNAT & Beryl BOISSAVY

8 PRINCIPES GÉNÉRAUX

Le logement est un droit fondamental

L'accès rapide à un logement ordinaire

Le choix par la personne de son agenda

Accompagnement autant que nécessaire

Accompagnement orienté rétablissement

Stratégie RDRD

Engagement soutenu mais non coercitif

Séparation entre la gestion locative et l'équipe d'accompagnement

RÉTABLISSEMENT : LES 5 PRINCIPES, ESPER

ESPOIR:

Développe l'espoir de façon globale dans la vie de la personne. L'associer à la possibilité de rêver, à l'espérance d'un avenir meilleur

SOUTIEN:

Développer un réseau de soutien auprès des soignants, des proches, des pairs, au sein duquel il pourra recevoir et proposer du soutien

PLAYDOYER:

Être en mesure de se faire entendre, pouvoir représenter ses intérêts et parler en son nom propre

EMPOWERMENT:

Reprendre le pouvoir sur sa vie; développer des connaissances sur ses troubles, ses droits, son traitement, afin de développer son autonomie

RESPONSABILISATION:

Prendre conscience de sa propre responsabilité, prendre ses propres décisions et en assumer les conséquences.

1^{res} ASSISES DU TARN

TABLE RONDE

ADDICTION, HÉBERGEMENT ET LOGEMENT, MIEUX SE CONNAITRE POUR MIEUX COLLABORER

Agir dans le Tarn – Questions/Échange avec la salle



Les professionnels
de l'**addiction** du Tarn



Les professionnels
de l'**hébergement** et du
logement du Tarn



1^{res} ASSISES DU TARN

CLOTURE DE LA JOURNÉE



Les professionnels
de l'**addiction** du Tarn



Les professionnels
de l'**hébergement** et du
logement du Tarn

